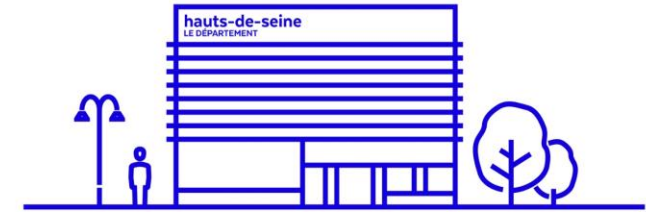




Crédit photo : IDA+/LaNouvelleAOM

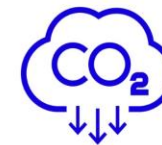
La transformation du Conseil Départemental des Hauts de Seine



1350 m³ de sable économisés



**soit 1 plage
de 13 mètres
de long**



**-25%
sur la facture
carbone**



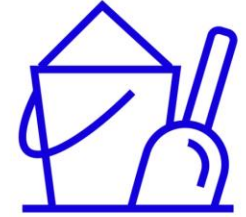
**une facture
énergétique
divisée par 4**



Crédit photo : IDA+/LaNouvelleAOM



**Démolir
+ reconstruire
=
consommation
de 2000 m³
de sable**



**Transformer
=
consommation
de 650 m³
de sable**

**La transformation du Conseil
Départemental des Hauts
de Seine en conservant
la surface de structure de
plancher et de murs c'est
1350 m³ de sable économisés**